

entre **ciel**
& **terre** 

GRANGE
AGENCE IMMOBILIÈRE

& CIE



À LOUER

Résidence meublée à Nyon*

20 appartements du studio au 3 pièces *image non contractuelle

Résidence meublée à Nyon



20 appartements meublés du studio au 3 pièces avec vue dégagée sur le lac et les Alpes

«Entre ciel & terre» est une résidence meublée de standing jouissant d'une situation exceptionnelle à l'entrée de la ville de Nyon, à 15 minutes seulement de l'aéroport international de Genève.

Cette résidence est le lieu de vie idéal si vous souhaitez vous établir temporairement dans la région. Plus chaleureux qu'une chambre d'hôtel et moins contraignant qu'un appartement à aménager soi-même, «entre ciel & terre» saura vous offrir tout le confort attendu, en vous fournissant un logement confortable, soigné et meublé avec goût.

Meublés par Teo Jakob

Spécialisé dans le mobilier design et l'architecture intérieure, Teo Jakob est présent dans toute la Suisse depuis 1950.



Prestations et offres

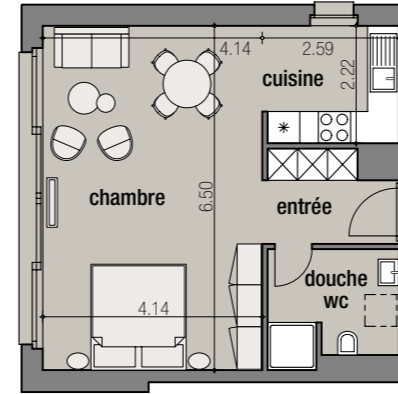
Cette résidence contemporaine, où chaque détail a été pensé afin de rendre votre séjour le plus agréable possible, comprend des équipements de qualité tels que :

- cuisine entièrement équipée avec lave-vaisselle, micro-ondes et machine à café Nespresso ;
- machine à laver le linge, séchoir à linge ;
- télévision avec plus de 100 chaînes, enceinte Bluetooth et connexion Wi-Fi ;
- vidéophone, stores et tentes solaires électriques.

Une terrasse aménagée avec revêtement en bois ainsi qu'une cave complètent chacun des appartements. La location d'une place de parking en sous-sol est possible.

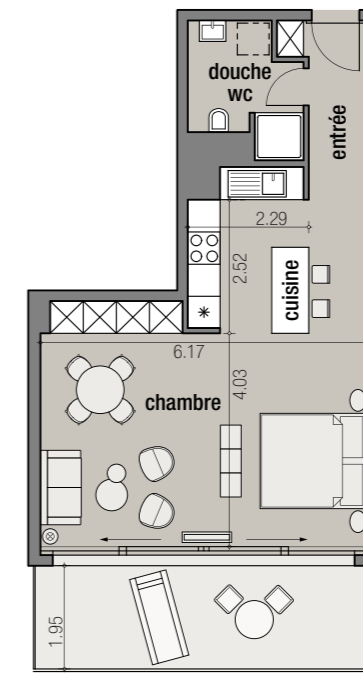


Plans types



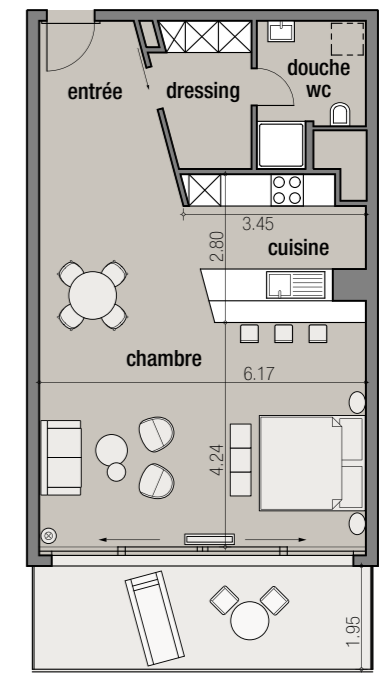
Studio

Étage	5 ^e -6 ^e
Surface	42 m ²
Surface	42 m ²



Studio

Étage	5 ^e -6 ^e
Surface	45 m ²
Terrasse	13 m ²

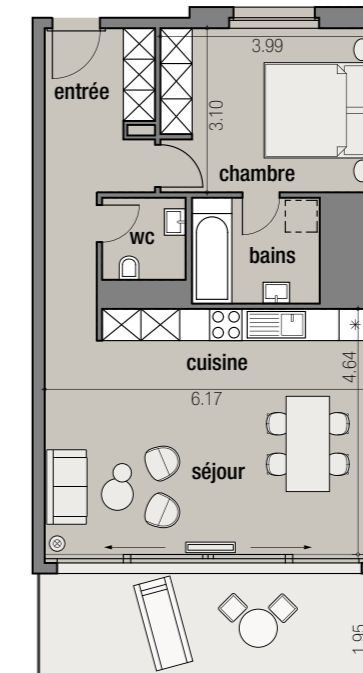
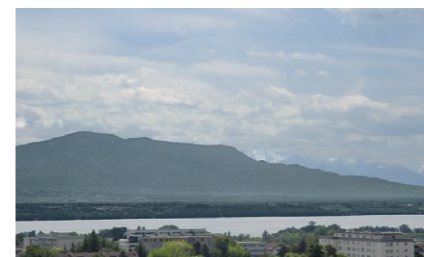


2 pièces

Étage	5 ^e -6 ^e
Surface	59 m ²
Terrasse	13 m ²

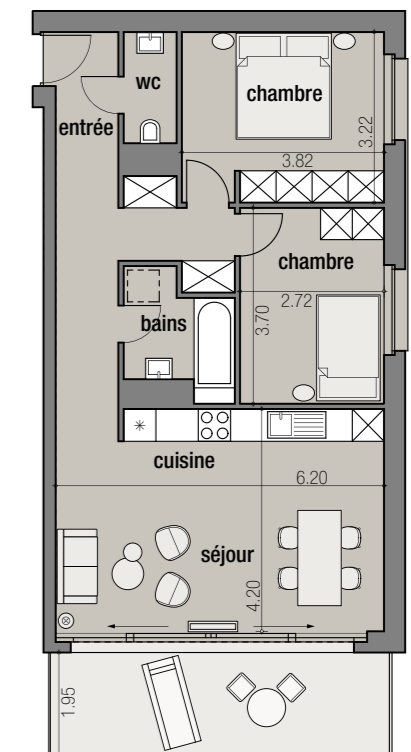
Fitness

L'immeuble comprend un fitness sur plus de 1'000 m² et chaque locataire bénéficiera d'un abonnement gratuit avec accès illimité à ce dernier.



2.5 pièces

Étage	5 ^e -6 ^e
Surface	57 m ²
Terrasse	13 m ²



3 pièces

Étage	5 ^e -6 ^e
Surface	67 m ²
Terrasse	13 m ²

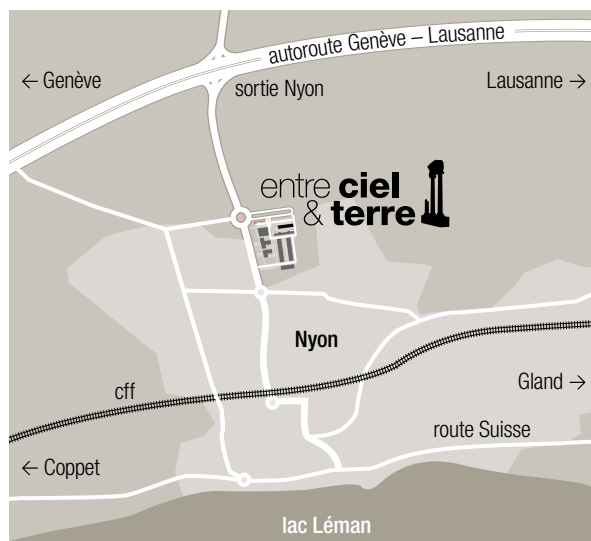
La région de Nyon

« Riche de son passé que l'on découvre aux détours des ruelles, Nyon associe le dynamisme d'une ville à la qualité de vie d'un bourg. Ses atouts attirent une population croissante, enrichissant sans cesse sa vie économique et culturelle. » www.nyon.ch

Aujourd'hui, la ville de Nyon compte plus de 20'000 habitants et jouxte les communes de Duillier, Prangins, Crans-près-Céligny, Eysins, Signy-Avenex, Grens et Trélex.

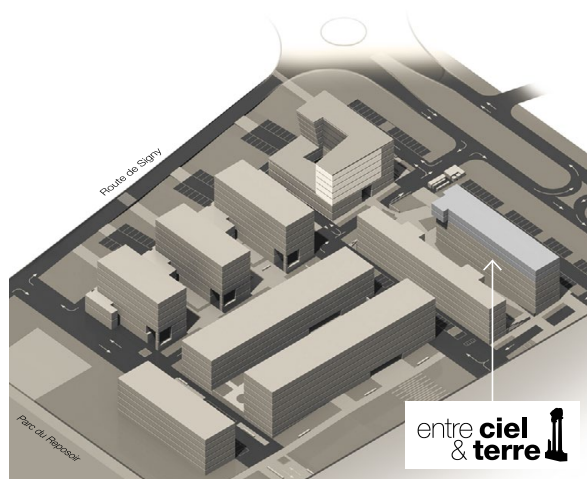
Nyon bénéficie notamment d'un port, de nombreux axes autoroutiers, de transports en commun, d'un hôpital, de commerces ainsi que d'écoles publiques et privées tant pour le niveau primaire que secondaire.

Elle offre également une vie sociale dynamique de par sa culture avec ses musées, son amphithéâtre et son château mais aussi grâce à ses nombreuses installations sportives, son cinéma et sa plage.



Un nouveau quartier

« Entre ciel & terre » se trouve en plein centre d'un nouveau quartier dénommé la Petite Prairie qui profite d'un environnement calme et campagnard, entouré de vignes et à proximité immédiate des commerces ainsi que du futur Parc du Reposoir d'une surface de plus de 30'000 m². Le centre-ville est facilement accessible à quelques minutes à pied.



Les accès

À l'entrée de la ville de Nyon, à proximité de la sortie de l'autoroute et de la gare, « entre ciel & terre » bénéficie d'une situation exceptionnelle en bordure du lac Léman. À 15 minutes seulement en voiture des villes de Genève et Lausanne, Nyon offre tous les avantages d'une vie citadine.

Contacts



GRANGE & CIE SA
Agence immobilière

2, allée de la Petite Prairie
1260 Nyon

Tél. : +41 22 365 92 00
Fax : +41 22 365 92 01
nyon@grange.ch

www.grange.ch



HOME SWEET HOME

23, rue Merle d'Aubigné
1207 Genève

Tél. : +41 22 736 93 56
info@homesweethome.ch

www.homesweethome.ch

Meublé par **teo jakob** www.teojakob.ch